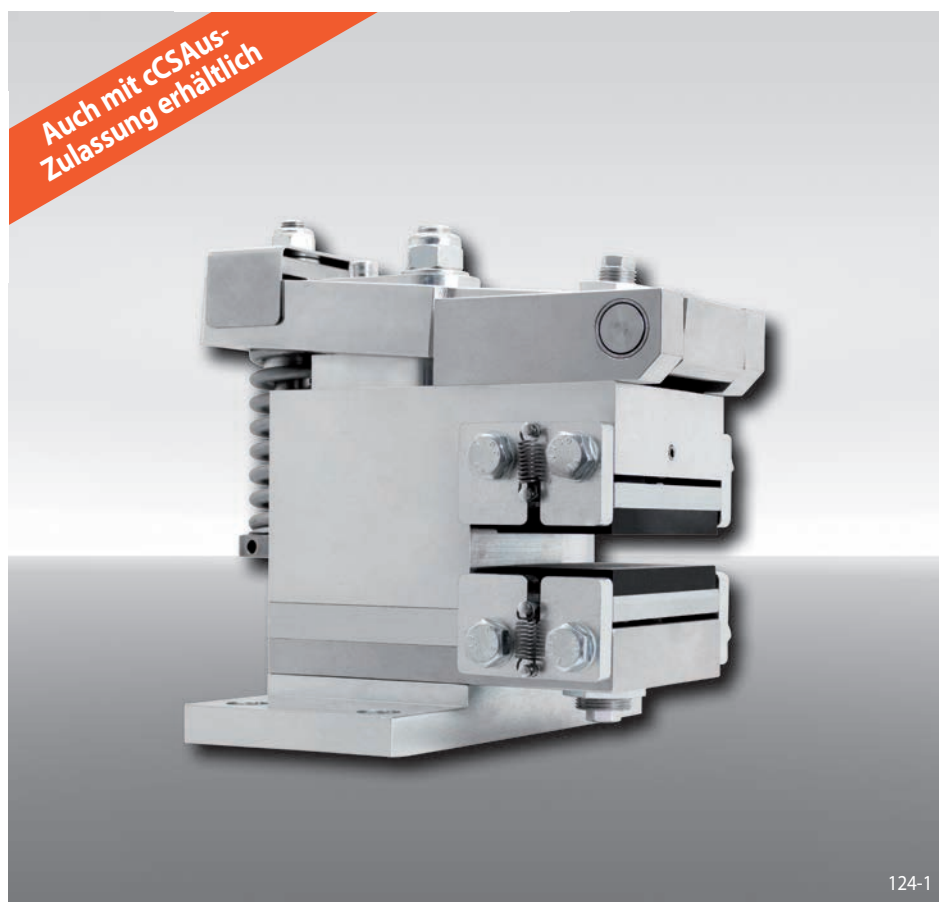


Bremszangen EV 024 EFM und EH 024 EFM

elektromagnetisch betätigt – federgelüftet



Eigenschaften

Eigenschaften	Code
Bremszange mit Elektromagnet	E
Befestigung an der Maschine parallel oder rechtwinklig zur Bremsscheibe	V H
Rahmengröße 024	024
Elektromagnetisch betätigt	E
Federgelüftet	F
Manuelle Nachstellung bei Reibklotzverschleiß	M
Versorgungsspannung 220 bis 240 VAC	240
Versorgungsspannung 380 bis 480 VAC	480
Elektromagnet mittig montiert	M
Für Bremsscheibendicke 10 ... 16 mm	12
oder 18 ... 26 mm	25

Bestellbeispiel

Bremszange EV 024 EFM, Versorgungsspannung 400 VAC, Elektromagnet mittig montiert, Bremsscheibendicke 15 mm:

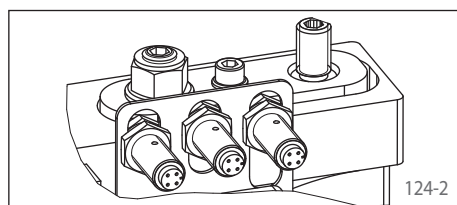
EV 024 EFM - 480 M - 12

Vorteile

Die Bremszange EV 024 EFM bzw. EH 024 EFM ist eine extrem kompakt gebaute Scheibenbremse mit sehr niedrigem Energieverbrauch. Ihre schwimmende Lagerung gleicht kleine axiale Asymmetrien der Bremsscheibe aus. Die angebaute Elektronik reduziert selbstständig die Dauerleistung im geschlossenen Zustand.

Optionen

- Mit cCSAus-Zulassung erhältlich
- Induktivgeber: „Bremse offen“, „Bremse geschlossen“ und/oder „Belagverschleiß nachstellen“



Technische Daten

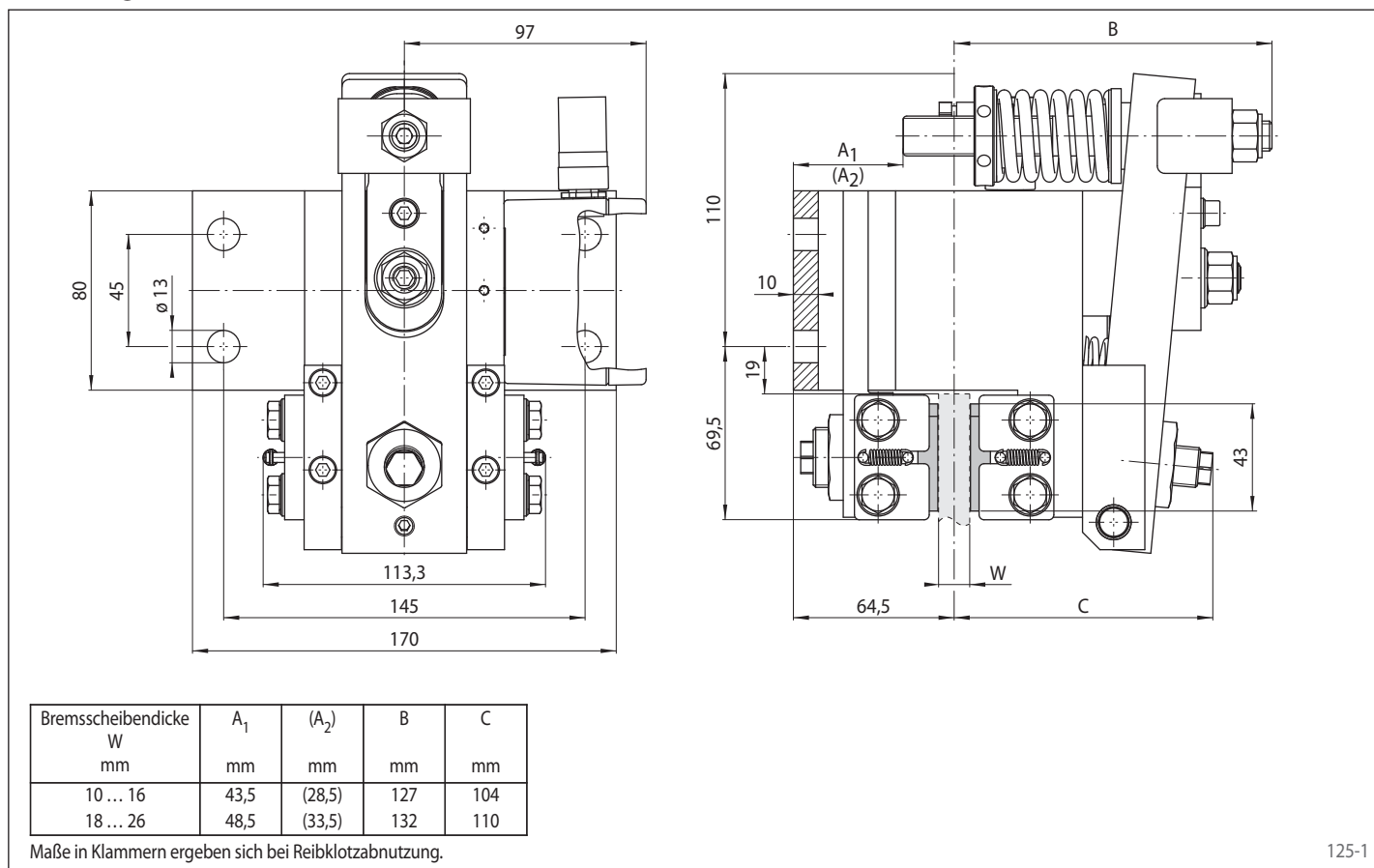
Bremszangen- durchmesser	Bremszangen EV 024 EFM und EH 024 EFM mit Versorgungsspannung	
	220 bis 240 VAC	380 bis 480 VAC
mm	Bremsmoment Nm	Bremsmoment Nm
250	440	
300	550	
355	670	
430	830	
520	1 030	
630	1 270	
Klemmkraft	5 500 N	
Klemmkraft bzw. Bremsmoment einstellbar	60 - 100%	
Dauerleistung im geschlossenen Zustand	20 W (100% Einschaltdauer zulässig)	20 W (100% Einschaltdauer zulässig)
Absicherung	10 A, Typ "B"	
Max. zulässige Schaltzahl	360/h permanent bei 20 °C Umgebungstemperatur	
Schalzhäufigkeit*	min. 8 Sekunden Zeitabstand zwischen 2 Schaltungen	
Gewicht	13 kg	

Den in der Tabelle angegebenen Bremsmomenten liegt ein theoretischer Reibwert von 0,4 zugrunde.

* Kürzere Schalzhäufigkeit auf Anfrage

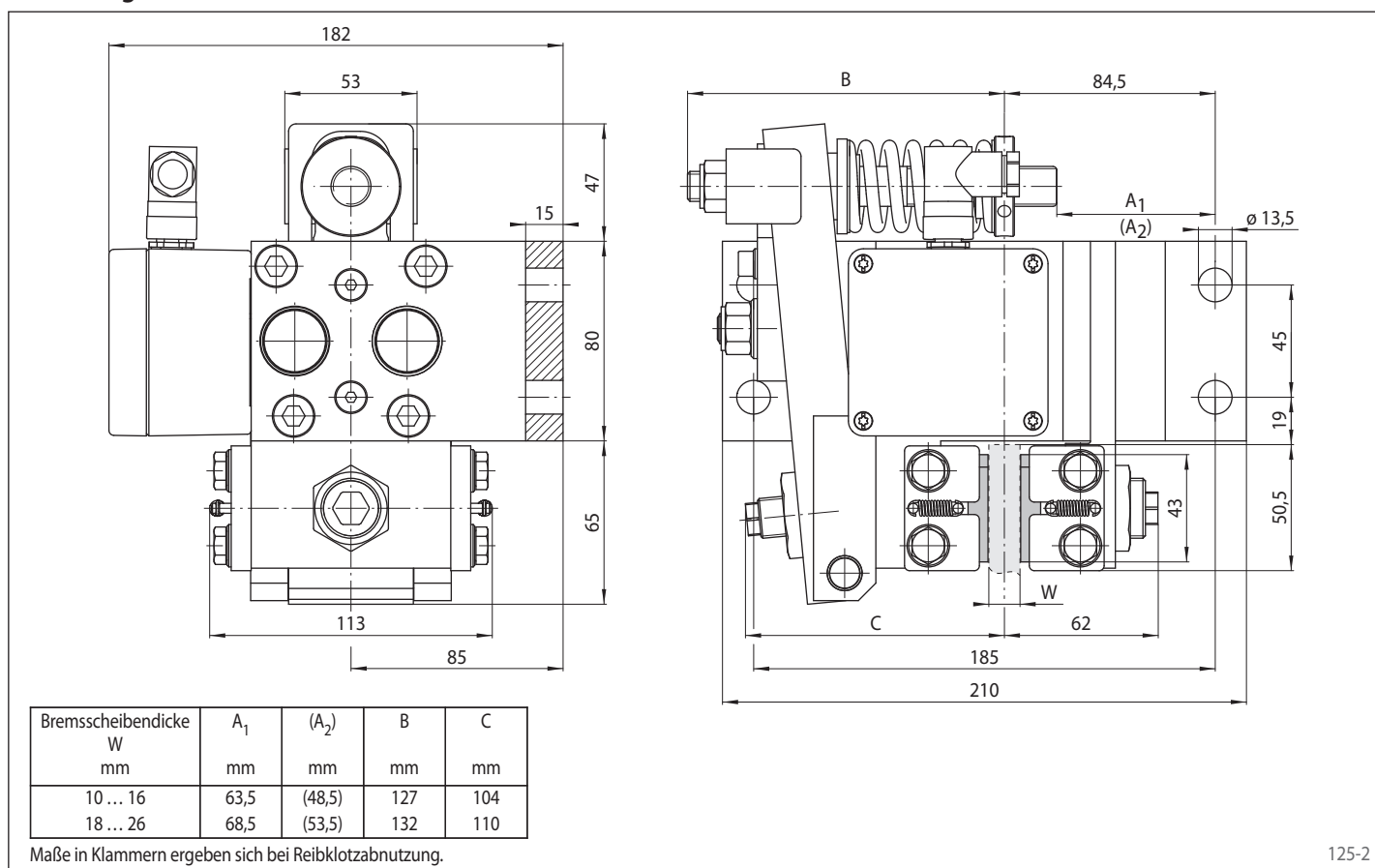
elektromagnetisch betätigt – federgelüftet

Bremszange EV 024 EFM



125-1

Bremszange EH 024 EFM



125-2